

# CARONTE

EL SATÉLITE MÁS GRANDE DE PLUTÓN



1

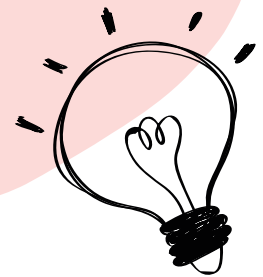
## Descubrimiento

FUE DESCUBIERTA POR EL ASTRÓNOMO ESTADOUNIDENSE JAMES W CHRISTY EN 1978

2

## Características

-TIENE UN CLIMA MUY FRÍO  
-SU SUPERFICIE ESTÁ COMPUESTA POR HIELO Y AGUA



3

## Origen

SE PIENSA QUE SE PUDO HABER FORMADO POR UN IMPACTO GIGANTESCO

4

## Origen

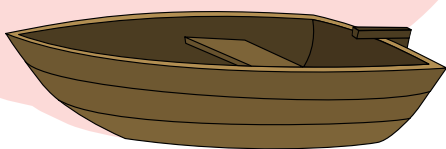
JUNTO CON PLUTÓN, COLISIONARON ANTES DE ENTRAR EN LA ÓRBITA



5

## Mitología

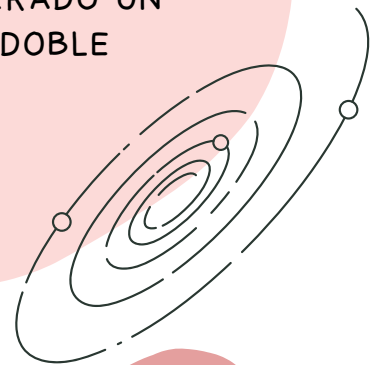
CARONTE ERA QUIEN LLEVABA A LOS MUERTOS A HADES, QUIEN DECIDIRÍA SU DESTINO



6

## Curiosidad

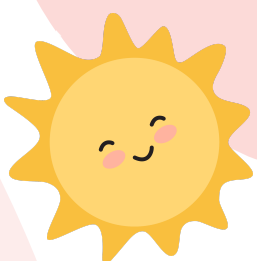
JUNTO A PLUTÓN, IBA A SER CONSIDERADO UN PLANETA DOBLE



7

## Curiosidad

SE PODRÍA HABER CONSIDERADO PLANETA EN 2006



8

## Curiosidad

EXISTE UNA SERIE LLAMADA CARONTE. ESTÁ DISPONIBLE EN AMAZON PRIME

