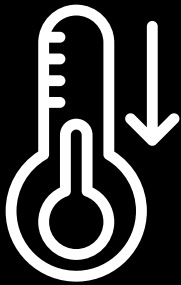


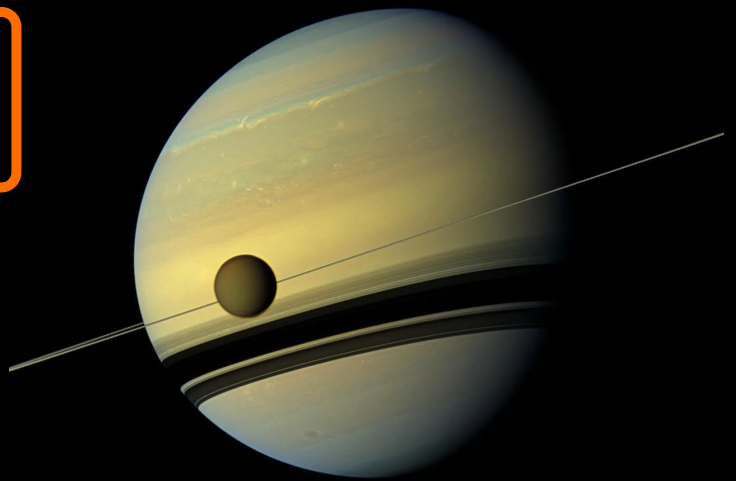
TITÁN, EL FUTURO PLANETA B

El satélite de Saturno

Titán es el satélite más grande del planeta Saturno.



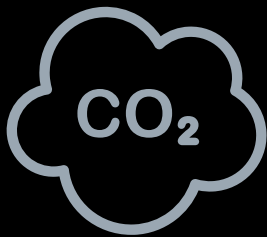
Su temperatura se encuentra a -180°C



7

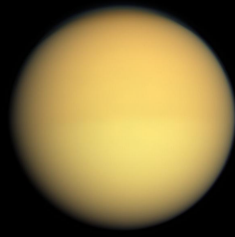
Nitrógeno

14.006



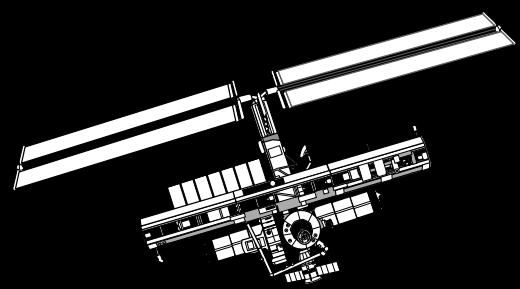
La atmósfera de Titán está compuesta por varios componentes los cuales destacan el nitrógeno y el CO_2 .

El radio de Titán es aproximadamente de 2575 km con diámetro de 5150 km, un poco menos de la mitad de el de la Tierra.

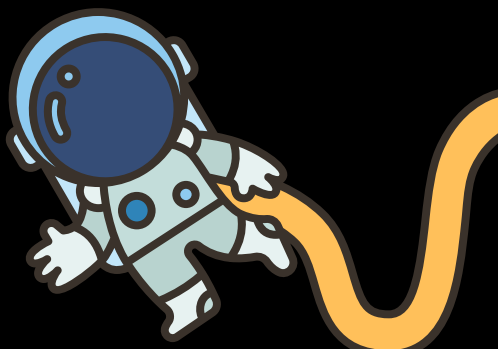


La gravedad de Titán es de 1.37m/s^2 parecida a la de nuestra Luna.

El satélite Huygens pudo obtener mucha información sobre Titán como también fotos y vídeos.



No hay presencia de agua líquida en su superficie, aunque sí existe agua congelada.



Son muchos los desafíos que deberían afrontar los colonos que fueran a Titán, ya que no hay los mínimos requisitos para la vida.